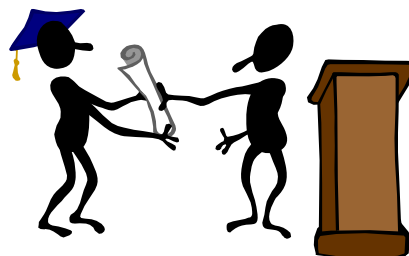


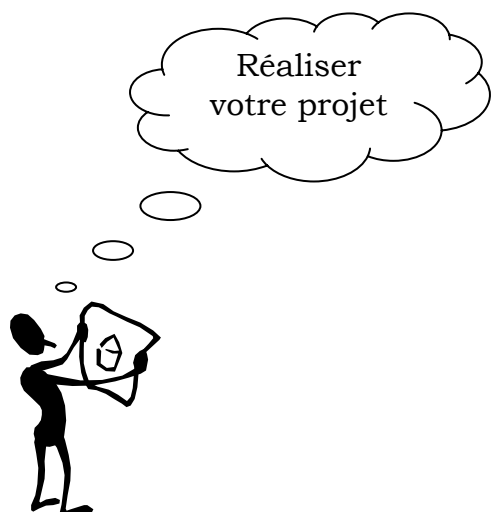


Vous avez obtenu votre CFC dans un métier de la construction et souhaitez réaliser un projet professionnel hors du commun ?



La Fondation « ProFonds » (FVE – Gétaz Romang S.A.)

est là pour vous aider



Vous :

- êtes titulaire d'un CFC dans un des métiers de la construction liés à la Fédération vaudoise des entrepreneurs (FVE – voir liste sur la dernière page)
- avez fait votre apprentissage dans une entreprise vaudoise
- êtes âgé de 24 ans au maximum lors de la présentation du dossier
- êtes domicilié-e dans le canton de Vaud



Martine Setz
CFC d'ébéniste
Travail de marqueterie
Ecole Boulle - Paris



Jonas Tachet
CFC de constructeur métallique
Hache forgée
Musée du fer-Vallorbe



Lola Sacier
CFC de peintre en bâtiments
Décor mural sur toile
Formation à l'Institut de peinture
décorative de Paris

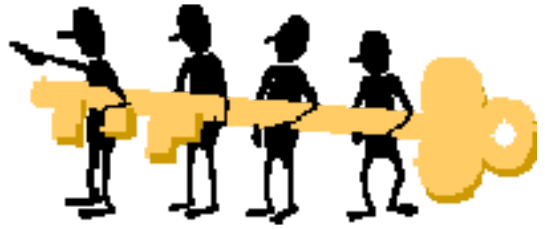
Que voulez-vous faire ?

- un projet de perfectionnement en dehors des filières existantes
- un stage dans une école spécialisée
- un projet dans le cadre d'une action humanitaire
- une participation aux sélections nationales en vue du concours mondial des métiers (Worldskills) dans votre profession

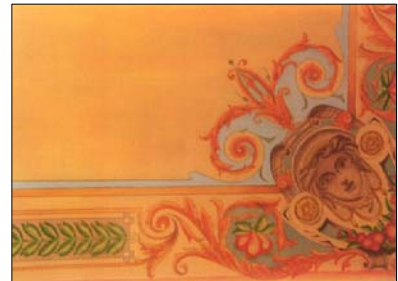


La fondation vous offre :

- une participation au financement de votre projet, sous forme d'un don non remboursable



Cédric Bettelini
CFC de maçon
Concours des métiers, Bâle -
Swissbau



Emilie Gonnard
CFC de peintre en bâtiments
Motif décoratif
Ecole Van der Kelen - Bruxelles



Léonard DuPasquier
CFC de constructeur métallique
Couteaux pliants forgés
Musée du fer - Vallorbe



Etienne Porchet
CFC de constructeur métallique
Stage de forge et de fonderie Musée du
Fer à Vallorbe
Coulage du bronze en fusion dans le moule



Renseignements :

Les demandes doivent être adressées à :
Ecole de la construction
Fondation « ProFonds »
Réf. J.-F. Savary

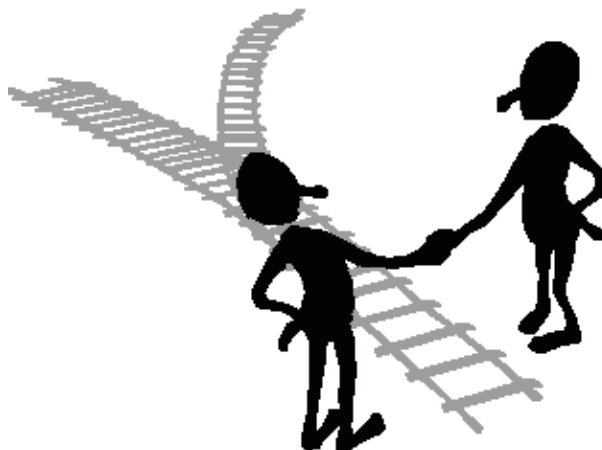
Rte Ignace Paderewski 2
Case postale
1131 Tolochenaz



021/ 802. 87. 87



savary@ecole-construction.ch



Les métiers concernés sont :

- Calorifugeur/euse – tôlier/ière
- Carreleur/se
- Charpentier/ière
- Constructeur/trice de voies de communication : routes
- Constructeur/trice métallique
- Dessinateur/trice – constructeur /trice sur métal
- Ebéniste
- Maçon/ne
- Menuisier/ère
- Peintre en bâtiments
- Plâtrier/ière
- Polybâtitseur/se
- Poseur/euse de revêtements de sols
- Vitrier/ière